

# 山东科技大学电气与自动化工程学院文件

院字【2020】10号

---

## 关于印发《电气与自动化工程学院专业毕业要求达成情况评价实施细则》的通知

各系、中心：

根据学校工作安排，经党政联席办公会讨论通过的《电气与自动化工程学院专业毕业要求达成情况评价实施细则》，现予以公布。

附件：电气与自动化工程学院专业毕业要求达成情况评价实施细则

二〇二〇年十一月二十二日

**主题词：毕业要求 评价 实施细则**

---

报：教务处

发：各系、中心、教科办、团委

---

承印机关：电气与自动化工程学院党政办公室

2020年11月22日

校对：盖文东

打字：鲁青

共印：20份

## 电气与自动化工程学院专业毕业要求达成情况评价实施细则

毕业要求是支撑专业人才培养目标的，明确、公开和可衡量的毕业生基本能力要求。为更规范地对电气与自动化工程学院各专业毕业要求进行达成情况评价，特制定本实施细则。

### 一、毕业要求达成评价周期

毕业要求达成情况评价，针对应届毕业生每年进行 1 次，一般在 7 月份。

### 二、毕业要求达成评价的组织机构及责任人

学院教学指导委员会是各专业毕业要求达成情况评价的组织机构，负责学院各专业毕业要求达成情况评价。

学院院长是各专业毕业要求达成情况评价工作的总负责人，负责学院毕业要求达成情况评价的总体工作，教学副院长协助院长做好组织、协调工作。

专业负责人是相应专业毕业要求达成情况评价工作的负责人，与各专业系主任带领专业教学指导小组相关教师开展专业毕业要求达成情况评价具体工作，包括：调查问卷设计、调查对象选择、调查结果数据的统计分析等。

### 三、专业毕业要求达成情况的评价方式和程序

#### (1) 专业毕业要求达成情况的评价方式

学院各专业毕业要求达成情况评价可采用课程目标达成评价和毕业要求问卷调查相结合的多元化毕业要求达成情况分析和评价方式，如表 1 所示。课程目标达成评价是专业毕业要求达成情况评价的基础，课程目标达成评价分为定量评价和定性评价。课程目标达成评价的结果取课程目标达成情况中的最小值。定量评价主要指课程目标达成情况考核评价，具体方式详见《电气与自动化工程学院课程目标达成情况评价实施细则》。

专业毕业要求达成情况的调查问卷设计应针对各项毕业要求及其指标点进行，调查问卷的发放应具有代表性和覆盖面。毕业要求各指标点达成情况中的最差评价作为定性分析评价的最终结果。

表 1 毕业要求达成度评价方式

评价方法		评价内容	评价结果	组织者	评价周期	实施者
课程目标达成评价法	定量评价	课程支撑的毕业要求指标点	课程目标达成度评价表	学院教学指导委员会、专业负责人、系主任、专业教学指导小组、团委办公	1 次/学年	任课教师、学生
	定性评价					

问卷调查评价法	应届毕业生问卷调查	毕业要求全部指标点	毕业要求达成度评价表	室	1次/届	任课教师、辅导员、学生
---------	-----------	-----------	------------	---	------	-------------

## （2）专业毕业要求达成情况的评价程序

学院各专业毕业要求达成情况评价的程序见图 1。

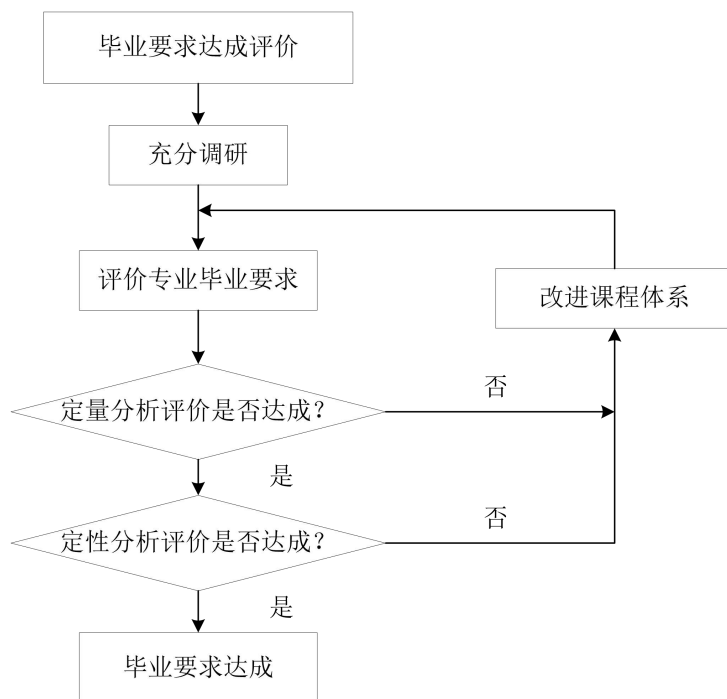


图 1 专业毕业要求达成情况的评价程序

## 四、专业毕业要求达成情况评价结果的应用

专业毕业要求的改进主要依赖于专业人才培养目标的达成情况，如果经过分析评价，专业人才培养目标不能达成，应改进专业毕业要求；课程体系的改进主要依赖专业毕业要求的达成情况，如果经过分析评价，专业毕业要求不能达成，应改进课程体系。

电气与自动化工程学院

2020 年 11 月 22 日